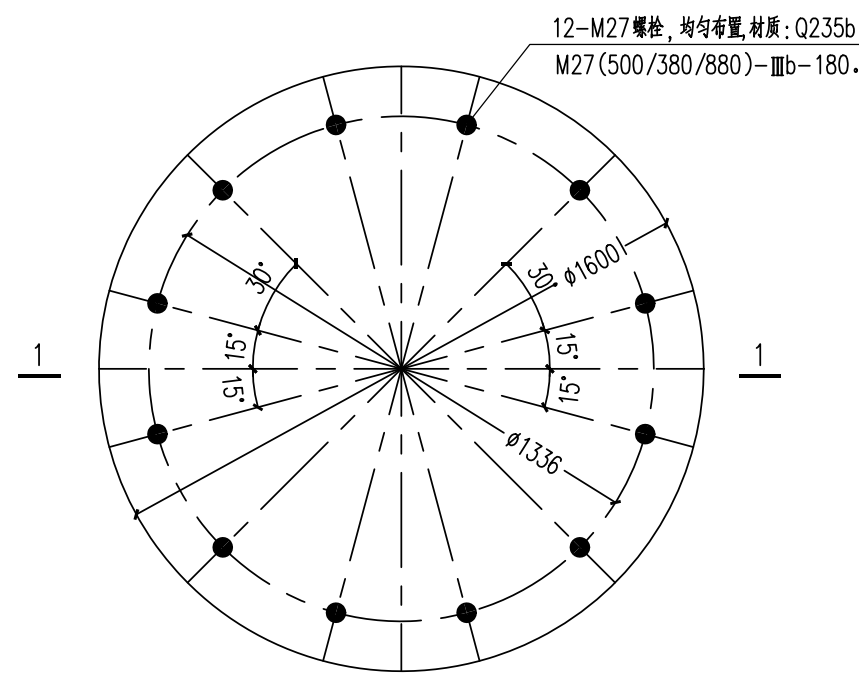


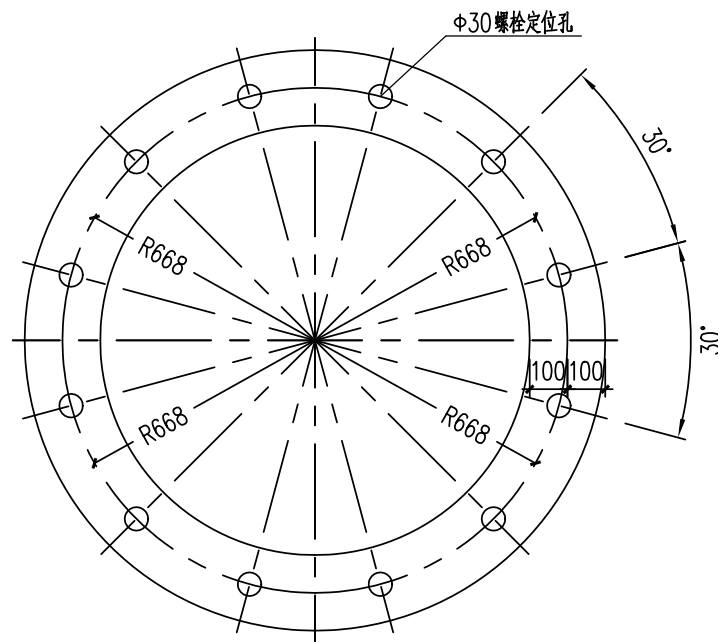
工艺				总图		电气	
设备				建筑		热力	
外管				结构		暖通	
环保				自控		给排水	



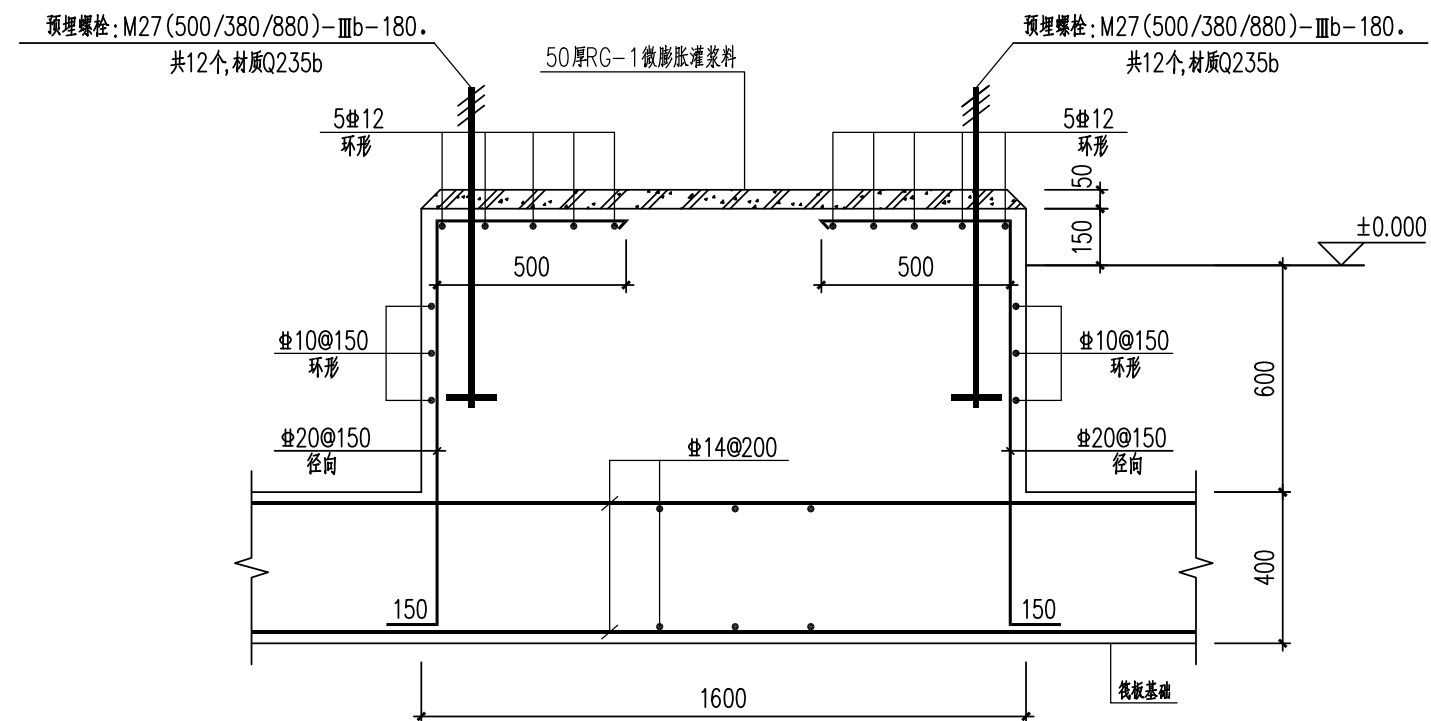
过滤器基础平面图 1:20

螺栓选用图集HG/T 21545-2006

设备直径为1.2m, 高度6.9m, 最大重量10.0t

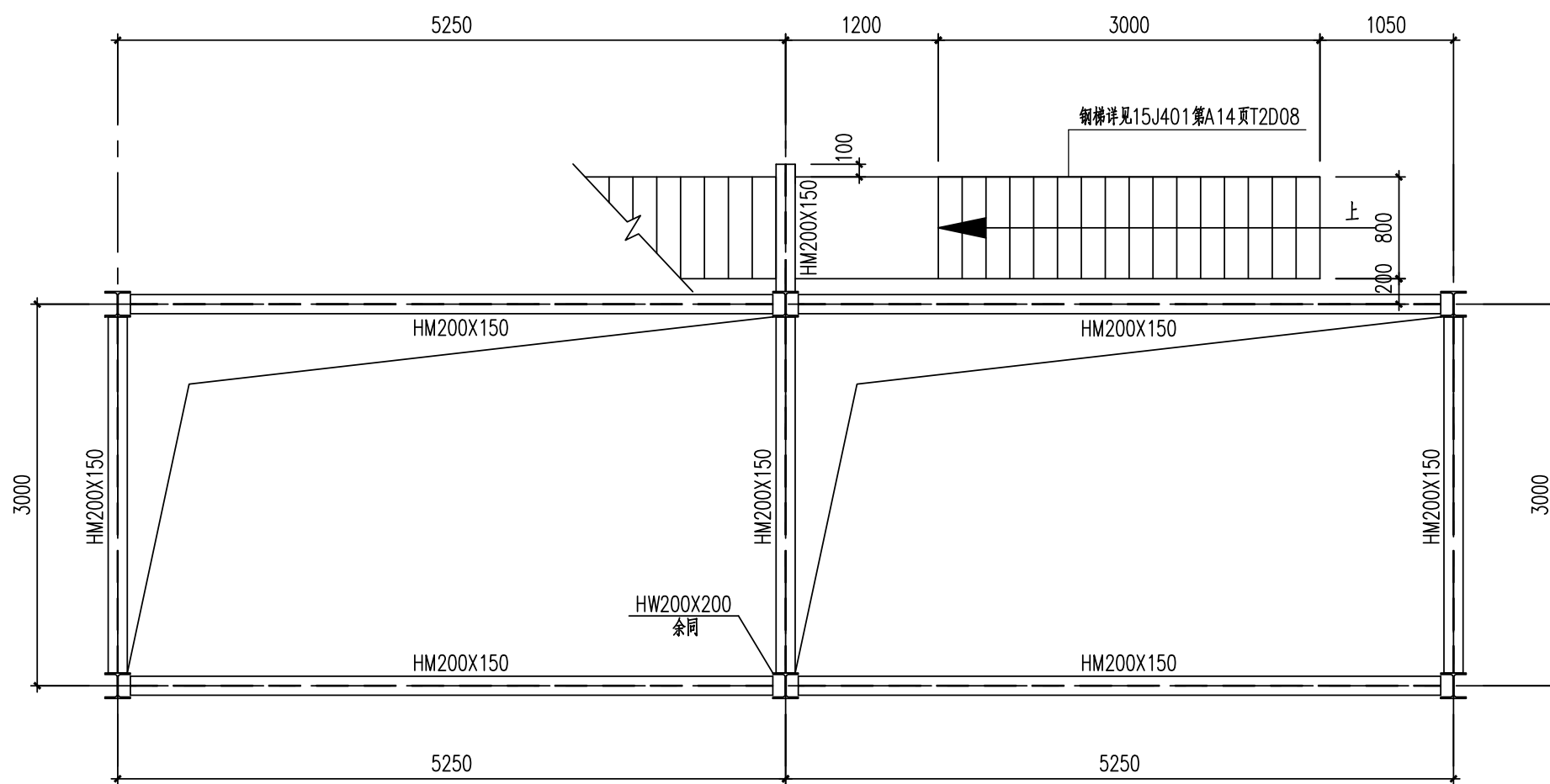


过滤器基础锚板放样模板 1:20

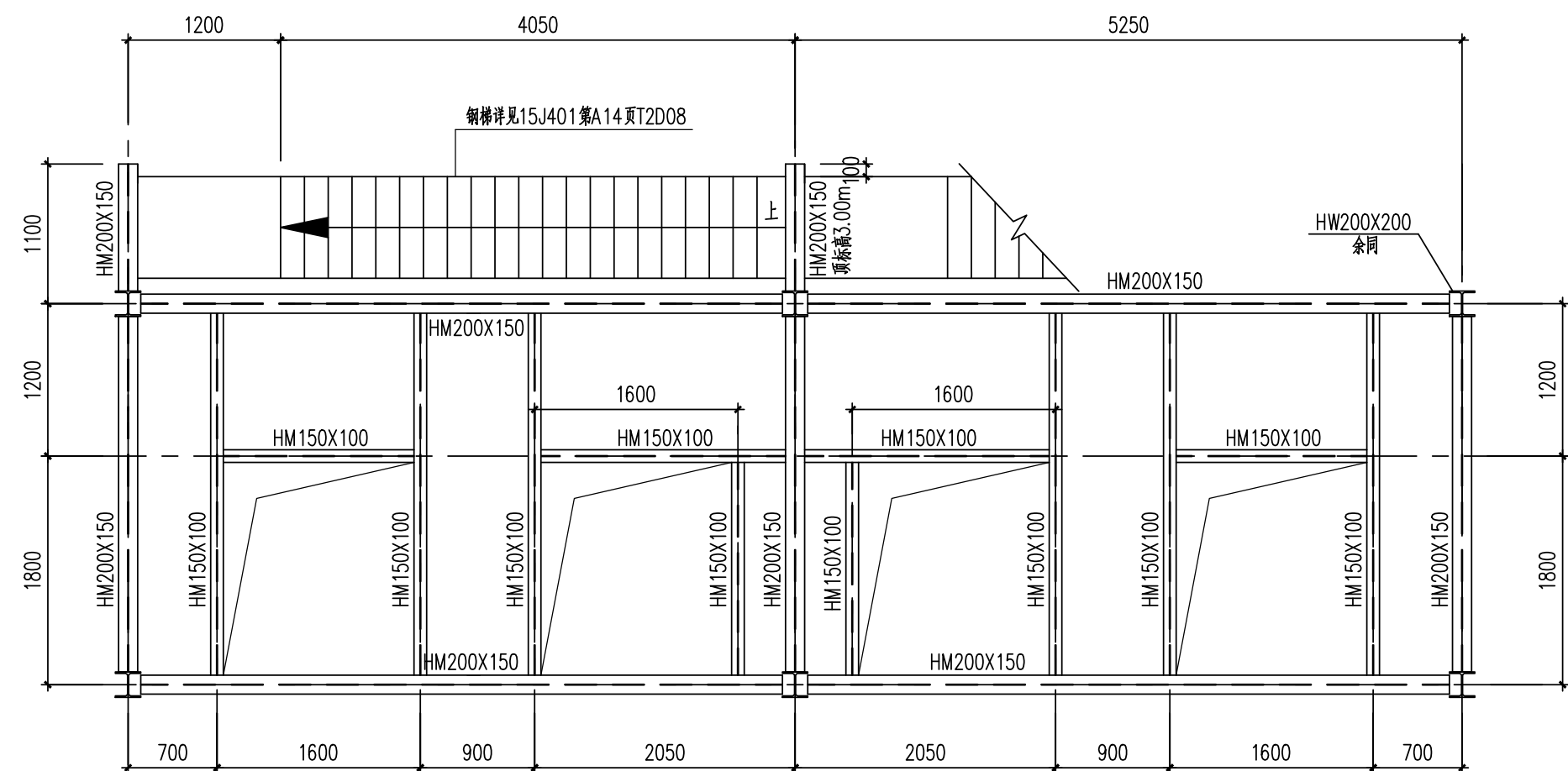


1-1
1:25

基础螺栓需采用模板放样，以确保螺栓定位准确。

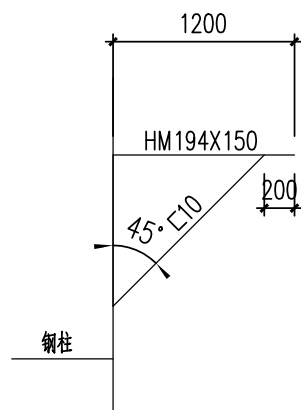


3.000m 结构平面布置图 1:50

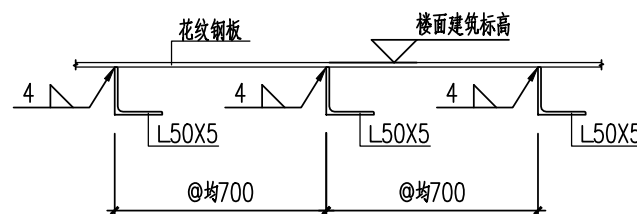


6.000m 结构平面布置图 1:50

- 1.平台四周设栏杆,栏杆做法详见图集15J401第88页LG4,栏杆高度1.200m。
- 2.楼平面图中未开孔洞的楼面均铺设6mm厚花纹钢板,做法见详图。




悬挑梁支撑节点



花纹钢板铺设示意图

注：本文件版权归SOPO所有，除非得到SOPO书面授权，否则本文件的任何内容均不得复制或泄露给其他个人和团体或用于其他目的。
THIS DOCUMENT IS THE PROPERTY OF SOPO. NO PART OF THIS DOCUMENT SHALL BE REPRODUCED OR DISCLOSED TO OTHERS OR USED FOR ANY PURPOSE WHATSOEVER EXCEPT WITH THE PRIOR WRITTEN PERMISSION OF SOPO.

<div>江苏索普工程科技有限公司</div> <div>Jiangsu SOPo Engineering Technology CO. LTD.</div>				<div>2024 镇江</div> <div>ZHENJIANG</div>		<div>江苏索普化工股份有限公司</div> <div>醋酸厂新建脱磷装置项目</div>	
设计人 DESIGNED	王子豪	2024.10.16	钢平台施工图	主项名称 UNIT			
校核人 CHECKED	余振南			设计阶段 PHASE	施工图		
审核人 REVIEW	陈正			图号 DWG. NO.	202401-96-G03/0		
审定人 APPROVE				版本 REV.	0		
专业负责人 DISCIPLINE							
项目负责人 MANAGER			专业 SPECI.	结构	比例 SCALE	第 1 张 SHEET	共 1 张 TOT.